



**КОМИТЕТ ИМУЩЕСТВЕННЫХ ОТНОШЕНИЙ  
АДМИНИСТРАЦИИ ПЕРМСКОГО МУНИЦИПАЛЬНОГО ОКРУГА**

**РЕШЕНИЕ**

о размещении объектов № 583

Пермский край  
Пермский муниципальный округ

06.03.2025

Комитет имущественных отношений администрации Пермского муниципального округа разрешает Акционерному обществу «Газпром газораспределение Пермь» (ИНН 5902183841, ОГРН 2125902017723, почтовый адрес: 614000, г. Пермь, ул. Петропавловская, 43)

размещение объекта «Газопровод-ввод по адресу: с. Култаево, ул. Первоцветная, дом 52А (газопровод давлением до 1,2 Мпа, для размещения которого не требуется разрешения на строительство)»

на землях муниципальной собственности

на срок 1 год

Местоположение: Пермский край, Пермский муниципальный округ, с. Култаево, ул. Первоцветная.

Приложение: схема предполагаемых к использованию земель или части земельного участка.

Особые условия использования:

1. При размещении объекта учесть параметры ширины проезда улично-дорожной сети, во избежание сужения полосы отвода дороги.
2. Получение разрешения на производство земляных работ.

Заместитель председателя комитета

  
(подпись, печать)

  
М.В. Королева



# Схема предполагаемых к использованию земель или части земельного участка

Объект: "Газопровод-ввод по адресу: с. Култаево, ул. Первоцветная, дом 52А"

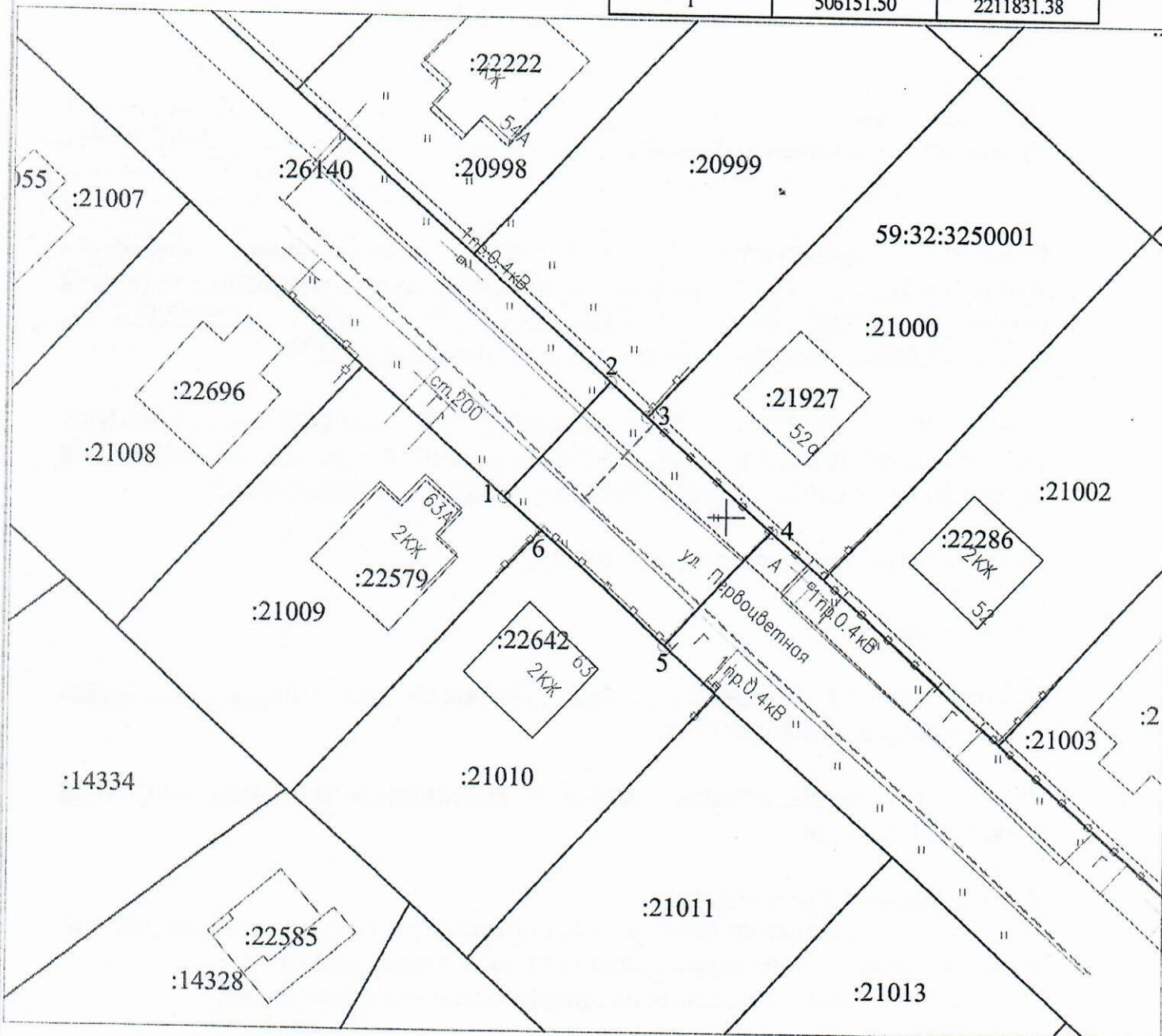
Местоположение: Пермский край, Пермский муниципальный округ, с. Култаево, ул. Первоцветная

Площадь земель или части земельного участка, кв.м.: 239

Категория земель: земли населенных пунктов

Вид разрешенного использования земельного участка: отсутствует

№ точки границы	Каталог координат (МСК-59), м		№ точки границы	Каталог координат (МСК-59), м	
	X	Y		X	Y
1	506151.50	2211831.38	4	506148.76	2211853.73
2	506161.16	2211840.20	5	506139.14	2211844.95
3	506158.28	2211843.34	6	506148.65	2211834.55
			1	506151.50	2211831.38



**Условные обозначения:**

Масштаб 1:500

- 1 — 2 - граница предполагаемых к использованию земель или части земельного участка
- - граница земельного участка ранее учтенного в ЕГРН
- - граница кадастрового квартала
- 59:32:3250001 - кадастровый номер квартала
- :21000 - кадастровый номер земельного участка в кадастровом квартале
- - - проектируемый газопровод-ввод
- - - существующий газопровод
- - обозначение наземного (конструктивного) элемента проектируемого газопровода-ввода

**Описание границ смежных землепользователей:**

- от т.2 до т.3 - земельный участок с кадастровым номером 59:32:3250001:20999
- от т.3 до т.4 - земельный участок с кадастровым номером 59:32:3250001:21000
- от т.5 до т.6 - земельный участок с кадастровым номером 59:32:3250001:21010
- от т.6 до т.1 - земельный участок с кадастровым номером 59:32:3250001:21009

Заявитель Косачев О.В., по доверенности  
 (подпись, расшифровка подписи) № 2355 от 09.12.2024  
 МП Верно  
 (для юридических лиц и ИП)